

EntraPass Edición Corporativa

Software para gestión de seguridad
con acceso vía red y web

Características que hacen la diferencia¹:

- Seguridad mejorada con fácil configuración para integración de sistemas de control de acceso, video, intrusión y portero eléctrico
- Motor de base de datos SQL Sybase integrado de alto rendimiento
- Soporta hasta 20 estaciones de trabajo y controla miles de lectoras
- Instalación y operación rápidas y amigables
- Permite capacidad de WebStation para controlar el sistema en forma remota
- SmartLink Task Builder automatiza las tareas del sistema

Acceso desde la red y desde navegador web

Kantech EntraPass Corporate Edition es una potente herramienta de software de gestión de seguridad con acceso desde la red y con capacidad "web-ready", para acceder desde un navegador, que se adapta fácilmente para cubrir las necesidades de crecimiento de las empresas, permitiéndole a usted controlar un edificio o acceder a múltiples sitios remotos desde una red.

Express Setup

Mediante Express Setup usted puede configurar los componentes del sistema, tales como sitios y controladoras, como así también aquellos dispositivos asociados a estos componentes como puertas y entradas. Esta herramienta reduce la programación al mínimo, permitiendo al instalador probar la instalación y los componentes del sistema.

Arquitectura del sitio

Un sitio se compone de controladoras conectadas a un mismo puerto o conexión de comunicaciones. El sistema puede controlar hasta 32 sitios locales (consistiendo de controladoras de puerta KT-100, KT-200, KT-300 o KT-400) por cada Multi-Site Gateway. EntraPass Corporate Edition permite además a los usuarios agregar hasta 512 sitios mediante conexiones seguras vía IP o módem (dial-up) por cada Multi-Site Gateway. El software EntraPass es escalable – se expande a medida que crecen los requerimientos de seguridad de la compañía.

Servidor redundante

EntraPass Corporate Edition ofrece un servidor opcional de redundancia con una base de datos en espejo para monitorear toda la actividad de los datos en su servidor EntraPass primario creando una copia en tiempo real de la base de datos del sistema. En caso de falla del servidor primario, la base de datos en espejo conmuta automáticamente al servidor de redundancia el cual soporta todas las características y funcionalidades del servidor primario. Una vez que el servidor primario vuelve a su estado operativo todos los archivos se sincronizan o se copia la base de datos completa desde el servidor de redundancia, sin interrupción de la operación del sistema.

Listo para conectar a la red

EntraPass Corporate Edition es compatible con Kantech IP Link (un conversor RS232 a TCP/IP) que provee una conexión Ethernet segura. Este es un modo sencillo y económico para administrar su sistema de control de acceso sobre una red transmitiendo datos entre las controladoras de puerta y el Multi-Site Gateway. Kantech IP Link opera como un dispositivo de encuestamiento que permitirá evitar el uso excesivo de ancho de banda al comunicarse con el Multi-Site Gateways solamente cuando sea necesario.

Compatibilidad con controladoras de puerta

EntraPass Corporate Edition es compatible con las controladoras de puerta de Kantech KT-100, KT-200, KT-300 y KT-400. Esto significa un beneficio adicional cuando



(1) Todas las características de EntraPass mencionadas en esta hoja de datos están disponibles con la versión de software 5.0 y superiores.

Características

deba actualizar sitios existentes que requieran mayor flexibilidad e interfaces de usuario mejoradas. Permite además a los instaladores elegir la controladora que mejor se adecue a las necesidades y presupuesto de sus clientes.

La KT-400 es una controladora para cuatro puertas encriptada vía Ethernet (AES de 128 bits) utilizada como controladora de puerta y como dispositivo de comunicación IP (mediante un puerto Ethernet incorporado) para un lazo de site remoto. Esto elimina la necesidad de un Kantech IP Link externo para conectarse a la red.

Administración del sistema mucho más simple

El espacio de trabajo de EntraPass permite contar con vistas personalizadas del sistema EntraPass basándose en los privilegios de acceso de un operador. Cada espacio es creado y definido en términos de dispositivos – puertas de enlace (gateways), sitios, puertas, relés, etc. – y se configura para identificar a cuáles áreas del sistema EntraPass puede acceder y visualizar el operador, tales como pantalla del equipo, campos de tarjeta, etc. Los espacios de trabajo le permiten a usted crear diferentes formatos de visualización del sistema EntraPass que pueden ser guardadas y aplicadas al perfil de cualquier operador.

Un operador puede crear y ajustar los perfiles de visualización para filtrar componentes adicionales que no sean necesarios para el uso diario. El operador puede crear, guardar y volver a utilizar espacios de trabajo temporarios. Esto es útil cuando se deben realizar operaciones recurrentes en el sistema tales como generar reportes.

Usted puede asignar hasta cinco tarjetas a cualquier empleado evitando tener que crear cinco registros diferentes en EntraPass. Los niveles de acceso pueden ser aplicados incluso en ese mismo momento para asegurarse que los usuarios de tarjeta tengan acceso sólo a las áreas autorizadas.

Controle su sistema remotamente

Controle fácilmente su sistema a través de Internet mediante el uso de EntraPass WebStation. La interfaz web provee acceso remoto para crear, modificar y dar de baja usuarios de tarjeta; y además para exportar listas de usuarios de tarjeta sin tener que usar estaciones de trabajo adicionales. Usted puede asignar un nivel de acceso a usuarios de tarjeta, administrar niveles de acceso y cronogramas, operar manualmente puertas, salidas y entradas de señales, consultar las transacciones de la última tarjeta presentada, recibir reportes por correo electrónico de forma segura, ver eventos en vivo en tiempo real o exportar en formato csv e integrar y visualizar video en vivo desde cámaras IP, DVRs, etc. mediante WebViews. Además, a través del editor de vocabulario de EntraPass, usted puede traducir la interfaz de WebStation a cualquier idioma extranjero. EntraPass soporta los siguientes idiomas: Inglés, español, francés, portugués, holandés, alemán, italiano y chino.

Integración y automatización avanzados del sistema con SmartLink

La aplicación SmartLink permite a los operadores integrar EntraPass Corporate Edition con la mayoría de los dispositivos inteligentes tales como multiplexores de video, sistemas de

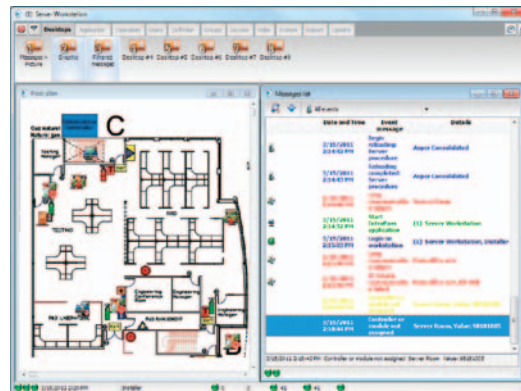
HVAC, paneles LCD, switchers matriciales de video, etc. SmartLink utiliza una conexión RS-232 o de red entre la estación de trabajo EntraPass y el dispositivo externo.

Con el SmartLink Task Builder, EntraPass alcanza nuevos niveles en tareas de automatización. Pueden crearse una serie de tareas, similares a macros, y ser asociadas a cualquier evento y componente del sistema. Cuando un evento ocurre, las tareas programadas son ejecutadas por el sistema. Usted puede activar manualmente estas tareas específicas directamente desde el plano de planta interactivo de EntraPass.

Puede efectuarse una integración avanzada del sistema mediante la biblioteca bidireccional de SmartLink para comunicarse con aplicaciones de software tales como sistemas de tiempo y asistencia, sistemas de credenciales, sistemas de gestión de recursos humanos, sistemas de registro de estudiantes, etc. Esto permite un intercambio completo y en tiempo real de información entre los sistemas, eliminando el ingreso redundante de datos.

Una experiencia de operador mejorada con WebViews

Los formatos gráficos pueden mejorar su experiencia al usar EntraPass. Usted puede integrar DVRs, cámaras IP, páginas web o archivos de red incorporándolos a su escritorio. Por ejemplo, agregue una imagen de una cámara IP o un mapa geográfico con objetos, como puertas y cámaras, directamente sobre el mapa para una representación visual de los objetos en distintos lugares del mundo. Esto le permite a usted combinar múltiples tecnologías en una única vista consolidada.



Kantech Advantage Program

Un programa opcional denominado Kantech Advantage Program (KAP) le brinda 12 meses de actualizaciones y capacitación en línea para el usuario final. Dado que EntraPass continúa incorporando nuevas características y mejoras, es más importante que nunca que usted cuente con los conocimientos y herramientas necesarios para utilizar esta solución eficazmente. Estos programas KAP opcionales aseguran que usted reciba las nuevas funcionalidades y capacitación en línea para el usuario final junto a las actualizaciones de software. Compre la cantidad de tokens requeridos para la instalación de su EntraPass y luego ingrese la licencia de los mismos en el software del servidor EntraPass. Para acceder a la capacitación de usuario final en línea disponible a través de Kantech Advantage Program, simplemente complete el formulario de registración en nuestro sitio web, www.kantech.com.

Examínelo con más precisión

Integración de video

La capacidad de monitoreo en tiempo real es una respuesta a la cada vez mayor importancia del video en los sistemas de control de acceso. La integración con American Dynamics HDVR, TVR Series y con Intellex Digital Video Management Systems permite monitoreo de video en tiempo real como también reproducción de video. El video puede ser enlazado a eventos de acceso (como un evento "apertura forzada de puerta") y grabado desde una a dieciséis cámaras desde diferentes grabadoras American Dynamics simultáneamente. A través del software EntraPass se encuentran disponibles visualizaciones de presets, secuencias, control de domos y vistas 1x1, 2x2, 3x3 y 4x4. Todas las cámaras pueden ser llamadas directamente desde un plano de planta simplemente haciendo doble clic en el ícono de la cámara o del domo. Los operadores pueden configurar parámetros de visualización para aplicaciones de video digital a través de la interfaz de usuario EntraPass.

EntraPass Video Vault

EntraPass Video Vault ofrece un modo sencillo de preservar información importante de video para futuras consultas. Dado que la grabación de video requiere importantes cantidades de espacio en disco, usando una herramienta de gestión de archivos como EntraPass Video Vault permite que las organizaciones puedan administrar mejor y descargar fácilmente contenidos de video. Mediante EntraPass Video Vault todos los video clips de una alarma de Intellex o una alarma de video de EntraPass pueden ser almacenados automáticamente como archivos en formato Audio Video Interlaced (.AVI) o Kantech Video Intellex (.KVI), Kantech Video Archive (.KVA) y formato de video American Dynamics Network Client (.IMG) pudiendo ser protegidos mediante contraseña. Cada EntraPass Video Vault puede estar conectada a tantas HDVRs American Dynamics, TVR Series y unidades Intellex como se

definan en el software EntraPass. El video puede guardarse en hasta 24 ubicaciones preprogramadas de unidades de disco. Puede asociarse una imagen .bmp automáticamente con cada clip de video, pudiendo crearse una imagen en miniatura con el primer cuadro de la imagen de video.

Integración con panel de alarma



Se puede efectuar la integración con un panel de alarma usando Multi-Site Gateway de dos modos posibles. La primera forma es conectando el Multi-Site Gateway directamente a los paneles de alarma DSC PowerSeries o MAXSYS. El otro modo es conectando

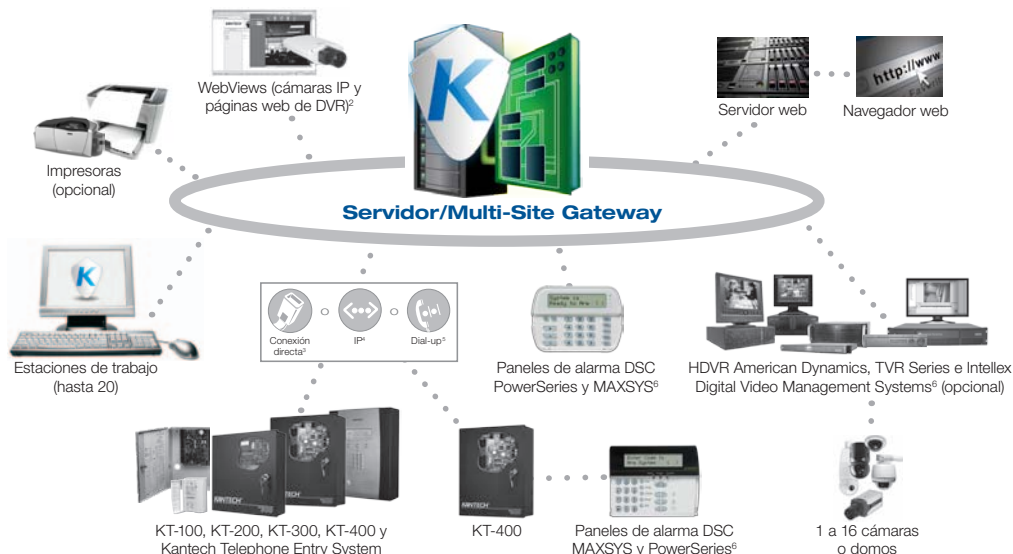
la KT-400 al Multi-Site Gateway, el cual a su vez se conecta a los paneles de alarma DSC PowerSeries o MAXSYS.

Cualquiera de estos métodos permite que los paneles de alarma reciban eventos de intrusión, ver el estado de zonas y controlar particiones y códigos de usuario. Además el panel puede ser armado/desarmado (una o múltiples particiones) por medio de la lectora (sólo KT-400) o mediante operación manual.

Integración con portero eléctrico

EntraPass Corporate Edition se integra además con el sistema de porteros eléctricos Kantech Telephone Entry System (KTES) para acercarle una solución de control de acceso con capacidad de portero eléctrico. Se incluye una versión simplificada del software EntraPass la cual permite realizar configuraciones rápidas y actualizaciones de firmware, monitoreo de transacciones en vivo y respaldo del sistema. Para mayor información remítase a la hoja de datos de Kantech Telephone Entry System.

Diagrama básico del sistema



(2) Se han probado satisfactoriamente una variedad de productos de video usando WebViews. Para una lista completa contáctese con ventas de Kantech

(3) Conexión directa: Mediante RS-232 o RS-485 con convertidor USB-485 o VC-485, KT-100 usando RS-485 con convertidor

(4) IP usando Kantech IP Link o controladora Ethernet KT-400

(5) Conexión telefónica (dial-up): solamente KT-300, usando módem serie RS-232 en el sitio remoto (se debe conectar KT-100 a una KT-300 o KT-400)

(6) Consulte las Capacidades de integración (en la sección "Especificaciones" en la página siguiente) para mayor información

Requerimientos de la computadora recomendados

| | |
|--|--|
| Procesador (sin integración de video) . . . | Dual Core |
| Procesador (con integración de video) . . . | Quad Core |
| RAM: | 2 GB |
| Espacio libre en disco para el software. | 20 GB (30 GB con integración de video) |
| Calidad de color | 24 bits (16 millones de colores), requerido sólo para integración de video |
| Resolución de pantalla | 1024 x 768 |
| Placa adaptadora de video | AGP o PCI Express 8X |
| (sin integración de video) | Tarjeta gráfica con memoria de 64 MB y soporte para DirectX 9.0 |
| Placa adaptadora de video | NVS 295 o equivalente |
| (con integración de video) | |
| Unidad de DVD/CD-ROM | 48x |
| Tarjeta de red | 10/100Base-T (Gigabit o superior con integración de video) |

Compatibilidad de sistema operativo

Windows XP Pro versión 32 bits, Server 2003/2008 Standard/Enterprise, Vista Pro y Windows 7 Pro (todos en versiones de 32 y 64 bits). Todos los sistemas operativos deben tener sus Service Packs y actualizaciones más recientes.

Capacidades del sistema

| | |
|---|--|
| Tarjetas | Ilimitado |
| Familias de tarjetas o códigos de sitio. | Ilimitado |
| Controladoras de puerta | 17.408 por Multi-Site Gateway |
| Lectoras de tarjeta/Teclado | |
| KT-300 | 34.816 por Multi-Site Gateway |
| KT-400 | 69.632 por Multi-Site Gateway |
| Puntos de monitoreo (entradas) | |
| KT-300 | 278.528 por Multi-Site Gateway |
| KT-400 | 4,456,448 por Multi-Site Gateway |
| Salidas auxiliares por lectora | |
| LEDs y alarmas de puerta. | 69,632 (KT-300) |
| Plantas de ascensor por cabina | 64 |
| Niveles de acceso de usuario de tarjeta. | 250 por sitio |
| Combinaciones de niveles de acceso. | Ilimitado |
| Cronogramas de cuatro zonas horarias cada uno | 100/sitio |
| Feriatos | 366 por sistema |
| Estaciones de trabajo de operador | 20 + 1 en el servidor |
| Usuarios simultáneos en WebStation | 4 |
| Multi-Site Gateways | 41 |
| Contraseñas de operador del sistema | Ilimitado |
| Niveles de seguridad de operador | Ilimitados, predefinidos (3) |
| Idiomas del sistema simultáneos. | Dos |
| Cantidad de impresoras | Una impresora de historial, una de reporte y una impresora de credenciales por estación de trabajo |
| Puerto serie / USB | Máx. 32 por Multi-Site Gateway |
| Sitios remotos | Máx. 512 por Multi-Site Gateway |

Capacidades de integración

| | |
|---------------------|--|
| Intrusión | Paneles de alarma DSC (PC1616, PC1832, PC1864, PC4020) |
| Video. | American Dynamics HDVR, TVR Series e Intellex Digital Video Management Systems. Intellex Ultra, DVMS e IP requieren software v3.1 o superior, Intellex LT requiere software v2.6 o superior. |

Números de modelo

Cada paquete de software EntraPass Corporate Edition incluye: Dos licencias de Workstation adicionales, una licencia de Server/Workstation, una licencia de Multi-Site Gateway y una licencia de WebStation

Software

| | |
|--------------------------|--|
| E-COR-XX-V5 | EntraPass Corporate Edition v5.xx software y manual de usuario |
| E-COR-XX-V5 | Software EntraPass Corporate Edition v5.xx solamente |
| E-COR-UPG-XX-V5. | Actualización de software EntraPass Corporate Edition desde v3.xx a v5.xx y manual de usuario (requiere token Kantech Advantage Program para futuras actualizaciones). |

Licencias adicionales para Multi-Site Gateway y Workstation

| | |
|---------------------|--|
| E-COR-WS1 | EntraPass Corporate Edition, licencia para 1 Workstation adicional (v3.xx y superiores) |
| E-COR-WS6 | EntraPass Corporate Edition, licencia para 6 Workstation adicionales (v3.xx y superiores) |
| E-COR-COM. | EntraPass Corporate Edition, licencia para 40 Multi-Site Gateways adicionales (v3.xx y superiores) |

Opciones

| | |
|-----------------------|---|
| E-COR-RDN | Opción EntraPass Corporate Edition, licencia para 1 Redundancy Server (v3.xx y superiores) |
| E-COR-SQL | Opción EntraPass Corporate Edition, licencia para 1 Card Gateway (Interfaz Oracle/MS SQL HR) (v3.xx y superiores) |
| E-COR-WM | Opción EntraPass Corporate Edition, licencia para 1 EntraPass Video Vault (v3.xx y superiores) |
| E-COR-WEB-1 | Opción EntraPass Corporate Edition, licencia para 1 WebStation simultánea (v4.xx y superiores) |
| E-COR-WEB-3 | Opción EntraPass Corporate Edition, licencia para 3 WebStation simultáneas (v4.xx y superiores) |

KAP (Kantech Advantage Program)

| | |
|------------------------|---|
| E-COR-KTK-1 | Token Kantech para EntraPass Corporate Edition (1) |
| E-COR-KTK-2 | Token Kantech para EntraPass Corporate Edition (2) |
| E-COR-KTK-3 | Token Kantech para EntraPass Corporate Edition (3) |
| E-COR-KTK-5 | Token Kantech para EntraPass Corporate Edition (5) |
| E-COR-KTK-10 | Token Kantech para EntraPass Corporate Edition (10) |

Manuales de usuario

| | |
|------------------------|--|
| E-COR-MAN-XX | Manual de usuario de EntraPass Corporate Edition |
|------------------------|--|

Nota: XX en el número de modelo corresponde al idioma del manual de usuario: EN (inglés), FR (francés)

Productos relacionados



Paneles de alarma DSC PowerSeries y MAXSYS



DVRs Intellex



Discover Mini Domes

Aprobaciones



www.kantech.com

Las marcas, logos y marcas de servicios presentadas en este documento son marcas registradas en los Estados Unidos (y otros países). Cualquier uso indebido de estas marcas registradas está estrictamente prohibido y Tyco International Ltd. hará respetar firmemente sus derechos de propiedad privada con el máximo rigor que permita la ley, incluyendo persecución de la causa criminal en donde sea necesario. Todas las marcas que no sean propiedad de Tyco International Ltd. son propiedad de sus respectivos propietarios, y se hace uso de las mismas bajo permiso o bajo leyes vigentes.

Las ofertas y especificaciones de productos están sujetas a modificaciones sin previo aviso. Los productos reales pueden no ser exactamente idénticos a los de las fotos. No todos los productos disponen de la totalidad de las características. La disponibilidad varía por región, contactese con su representante de ventas.

© 2011 Tyco International Ltd. y sus respectivas compañías. Todos los derechos reservados KT0098-DS-201110-P06-LT-ES-LAT